



With financial  
support from the  
European Union



# European Tracking Service:

Ansatz und mögliche Synergien mit einer säulenübergreifenden Vorsorgeinformation

---

Claudia Wegner-Wahnschaffe, VBL, ETS Projekt Manager

# Agenda

1. Warum ein ETS? Mobilität und Rententracking...
2. Wer wir sind. Konsortium und Entstehung
3. Von [www.findyourPension.eu](http://www.findyourPension.eu) zum ETS. Unser Approach.
4. Chancen und Synergien.

# Mobilität und Rententracking

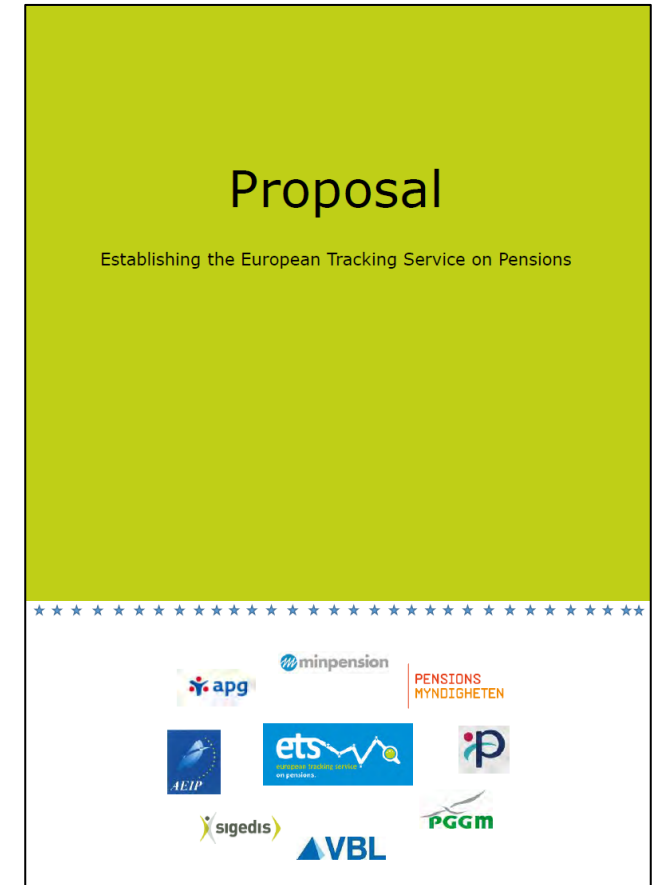


# Das Ziel

„Entwicklung webbasierter grenzüberschreitender Rentenaufzeichnungsdienste, die es mobilen Arbeitnehmern ermöglichen, ihre während ihres Arbeitslebens in verschiedenen Mitgliedstaaten und Rentensystemen erworbenen Rentenansprüche nachzuvollziehen“

EU-Förderprogramm: European Union Programme for Employment and Social Innovation ("EaSI") progress, Access to social protection

(Aufforderung zur Einreichung von Vorschlägen VP/2018/003)



# Wer wir sind

## Projektpartner



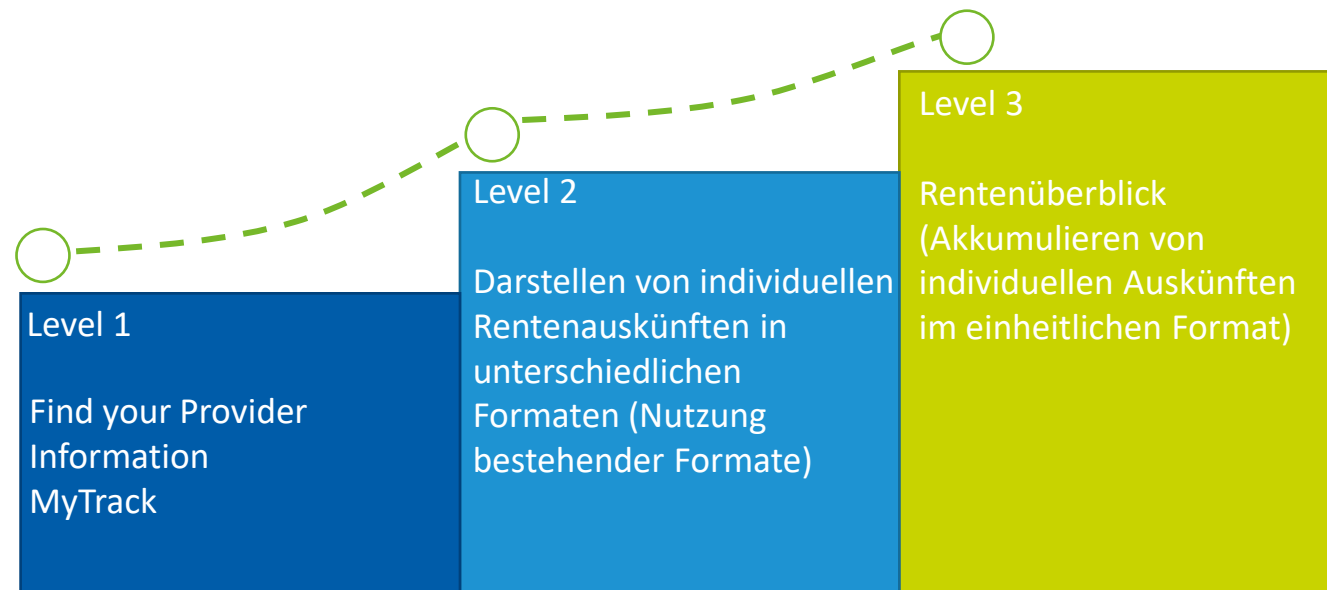
Association Européenne des Institutions Paritaires  
European Association of Paritarian Institutions

## Projektüberblick:

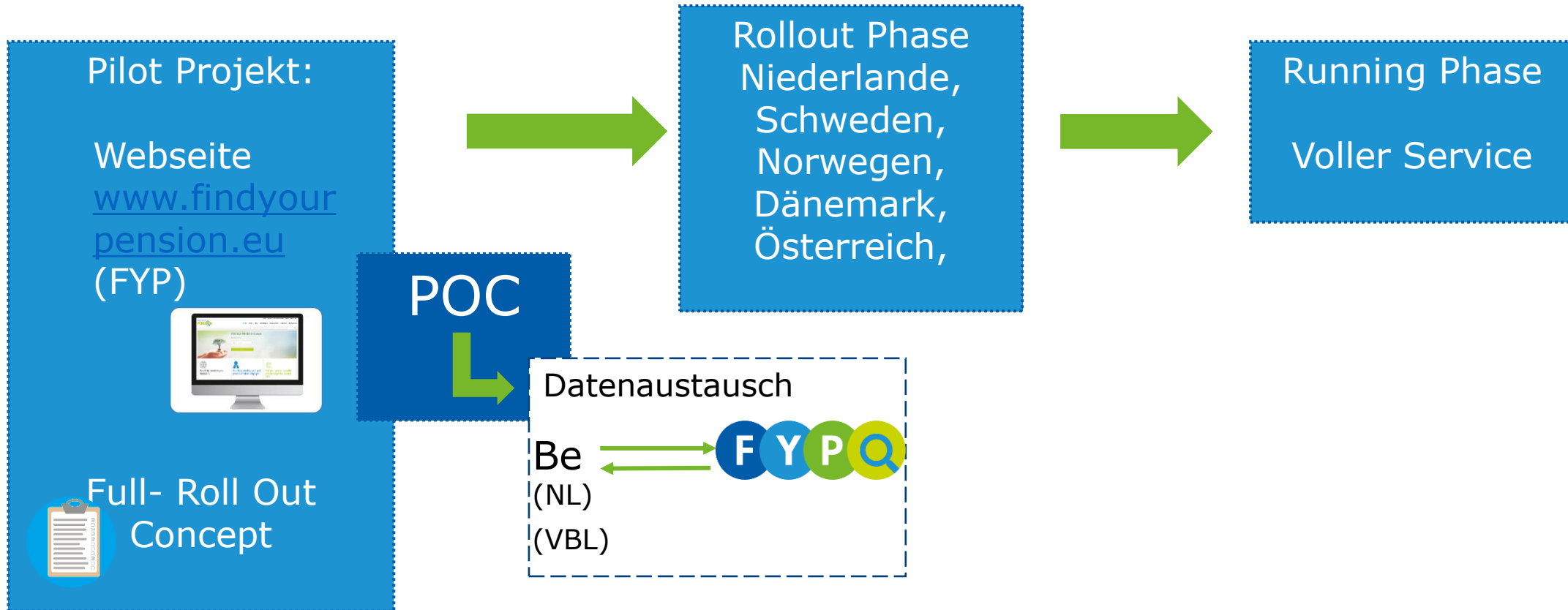
- Förderung von Januar 2019 bis Dezember 2021
- Projektvolumen: 2.114.144,52 €
- Coordinator: VBL

# Unser Approach im Überblick

- Iterativer Aufbau in Phasen mit unterschiedlichen Ambition Levels (Funktionalitätsstufen)
- Der Nutzer im Mittelpunkt
- Bestehende Informationsformate nutzen (für den Aufbau – Level 2)
- Stakeholder aller Säulen von Anfang an einbinden
- Gemeinsame Trägerschaft



# Schrittweiser Aufbau in Entwicklungsstufen



# Der Nutzer im Mittelpunkt

- Find your Provider (Providersuche zunächst ohne individuelle Daten nach Berufsgruppe, ?, Arbeitgeber etc.)
  - Erläuterungen zu den Säulen und Grundwissen für mobile Arbeitnehmer (Pension Landscapes)
  - Ziel: Info über alle Säulen in MyTrack/MyPension
  - Angepasste Darstellung zum Nutzerhorizont und in verschiedenen Detailtiefen während des Suchprozesses (tailored & layered information)
  - Testnutzer und laufende Evaluation
- } Im Rahmen der Suche



What kind of events are protected?



Is there a certain period to qualify for entitlements?



Who pays the contributions?



What determines how the pension develops?



When can you receive regular old-age benefits?



How is your pension benefit paid?



Are your pension entitlements being adjusted?



# Individueller Rentenüberblick

- Datenabfrage- und Übermittlungsprozess im Proof of Concept erproben (Authentisierung im circle of trust – eIDAS)
- Ausgangspunkt ist das Datenformat der jeweiligen Quellen (z.B. belgische TSs)
- Für die Gesamtübersicht: Erarbeitung von Datenmodellen und Standards bzgl. der Auswahl an Werten als Teilprojekt in der Pilotphase
- Einbindung von Vertretern aller Säulen und diversen Nationalen TSs in die Gestaltung des Gesamtkonzepts (künftige Funktionen und Teilnehmer)
- Grundsätzlich keine Speicherung individueller Rentendaten, nur IDs

## MyTrack / MyPension

[MyCareer](#)
[MyPension](#)
[Map](#)
[Profile](#)
[Newsletter](#)
[Password](#)

### My Pension Summary

Source	Country	Provider	Entitlement	Earnings	Currency
	Germany	Deutsche Rentenversicherung (DRV)	vested	760.26	EUR
	Netherlands	Sociale Verzekeringsbank (SVB)	vested	44.46	EUR
	Netherlands	ABP	vested	10.50	EUR
	Germany	Versorgungsanstalt des Bundes und der Länder (VBL)	vested	216.72	EUR
	Germany	Allianz Deutschland AG	vested	34.18	EUR
	Germany	Debeka	vested	20.60	EUR

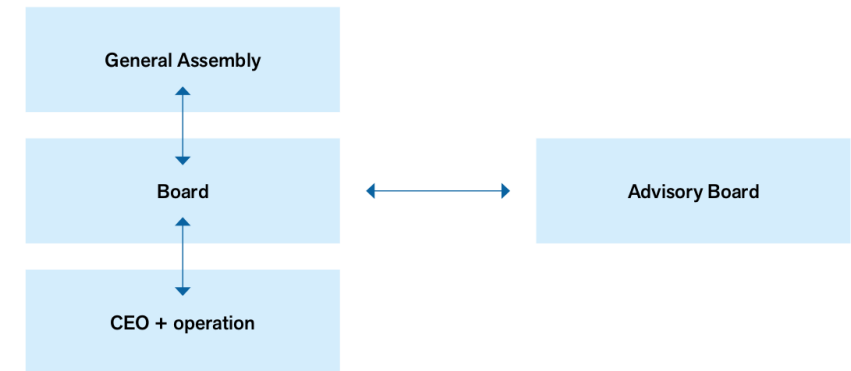
[Add new pension](#)

### My Total Earnings

Monthly  
1,086.72 EUR

# Warum die gemeinsame Trägerschaft?

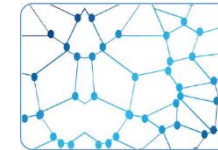
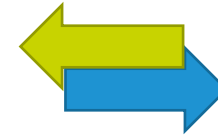
- Top-down Ansatz weder möglich (keine Kompetenz), noch praktikabel
- Komplexität und Unterschiedlichkeit der Pension Landscapes erfordern die Mitarbeit der Träger
- Gleichzeitig holistischer Ansatz im Hinblick auf Säuleninformation (über den Tellerrand schauen)
- Kostenverantwortung und Haftungsrisiko teilen im Rahmen eines Verbands/ einer Gesellschaft mit Mitgliedern



Quelle: TTYPE Final Report

# Chancen und Synergien

- Austausch technischer Ansätze für Nutzerzugang (Onboarding und Datenaustausch)
- Kompatibles System schaffen – So Nutzbarkeit auch ausländischer Daten für das zukünftige System und umgekehrt (Schnittstellenthematik)
- Erkenntnisse für Datenschutz und Datensicherheit gemeinsam nutzen
- The German Pension Landscape gestalten...





Einladung zum Kick-off in Brüssel  
am 2. Oktober ab 14 Uhr

Square Brussels Convention Centre

Danke für die Aufmerksamkeit