

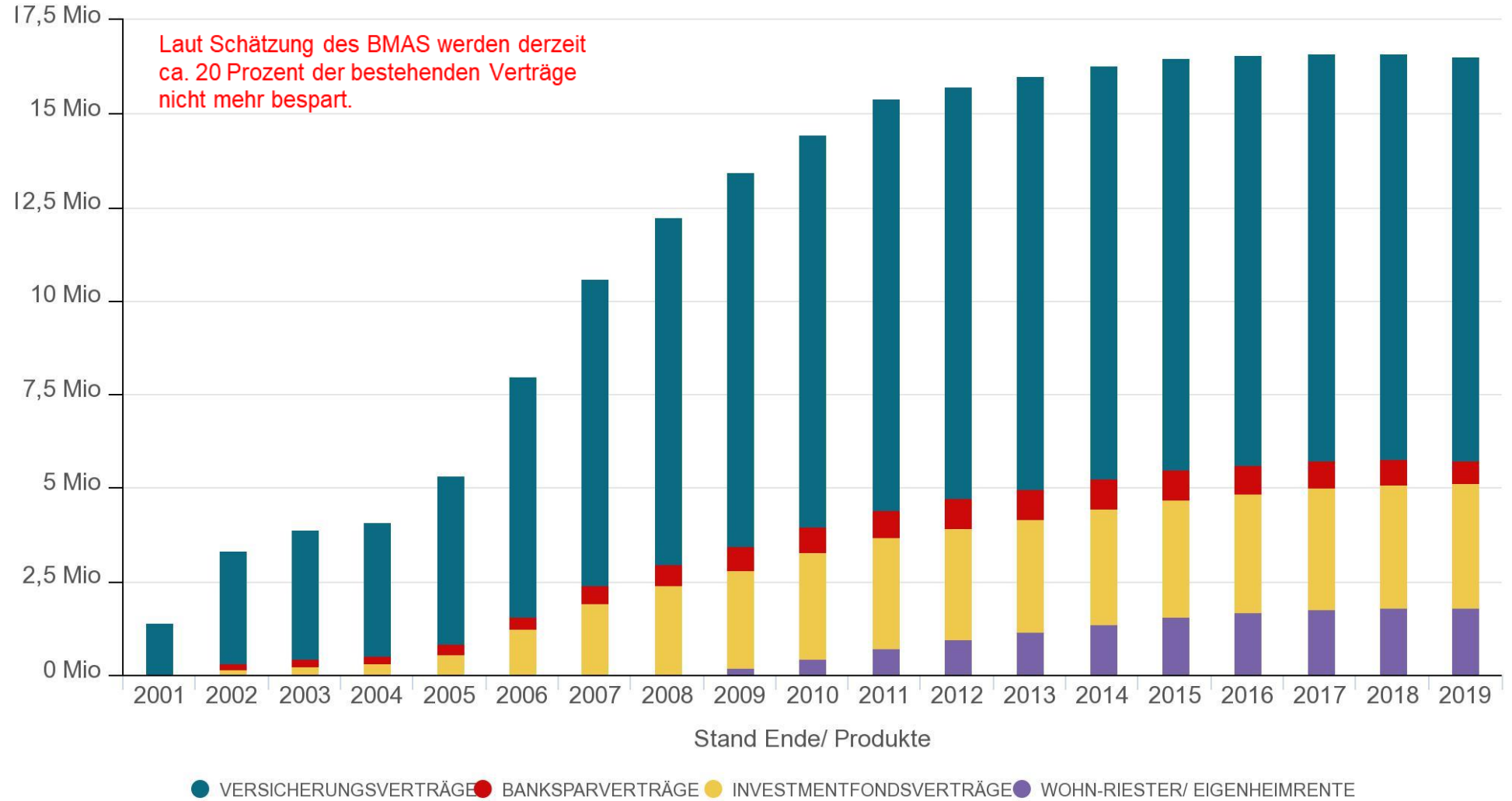
Weiterentwicklung der privaten, kapitalgedeckten Vorsorge

von Bert Rürup

26. Mai 2020

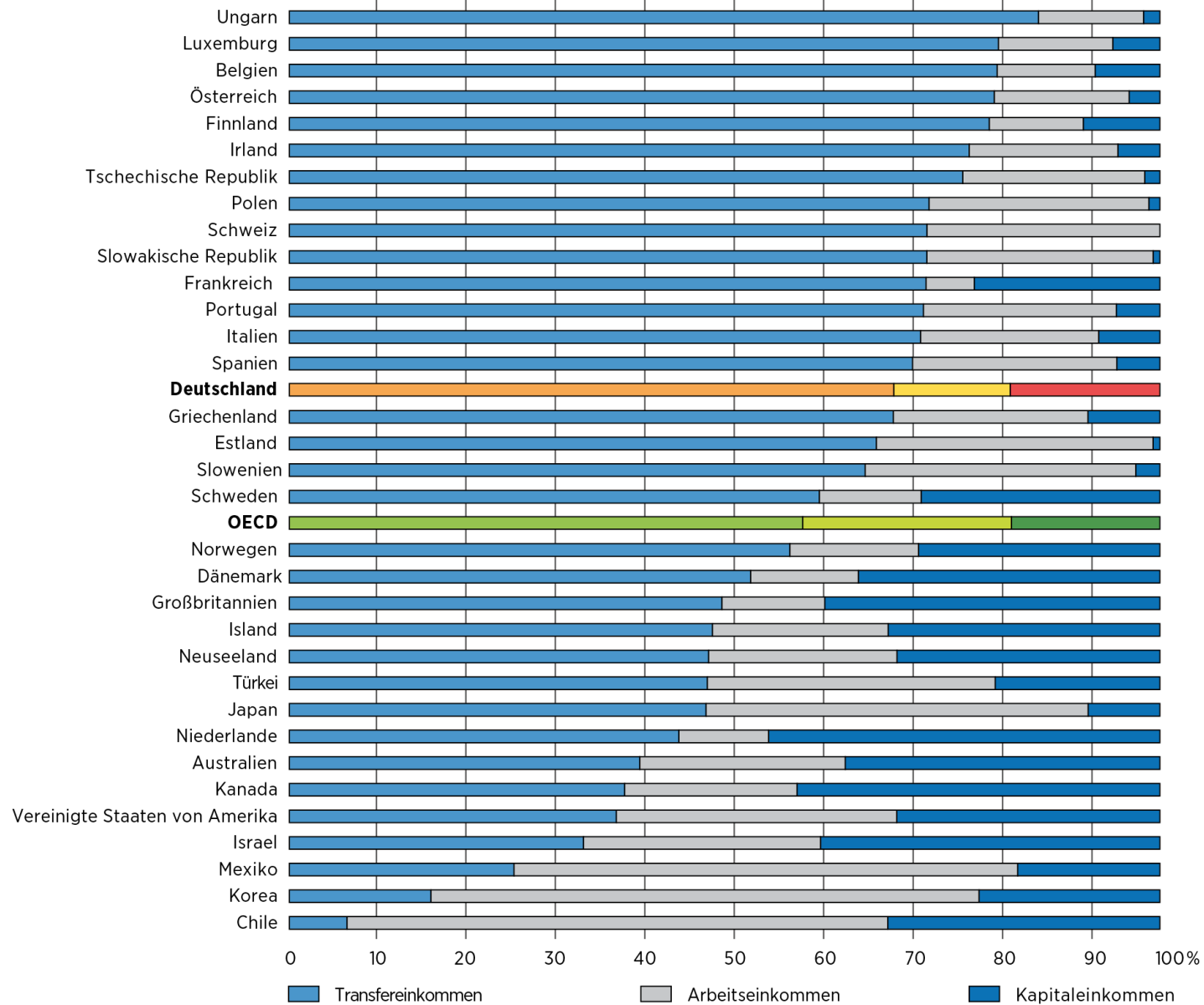


Entwicklung der Zahl der Riester-Verträge (Stand: 8.4.2020)

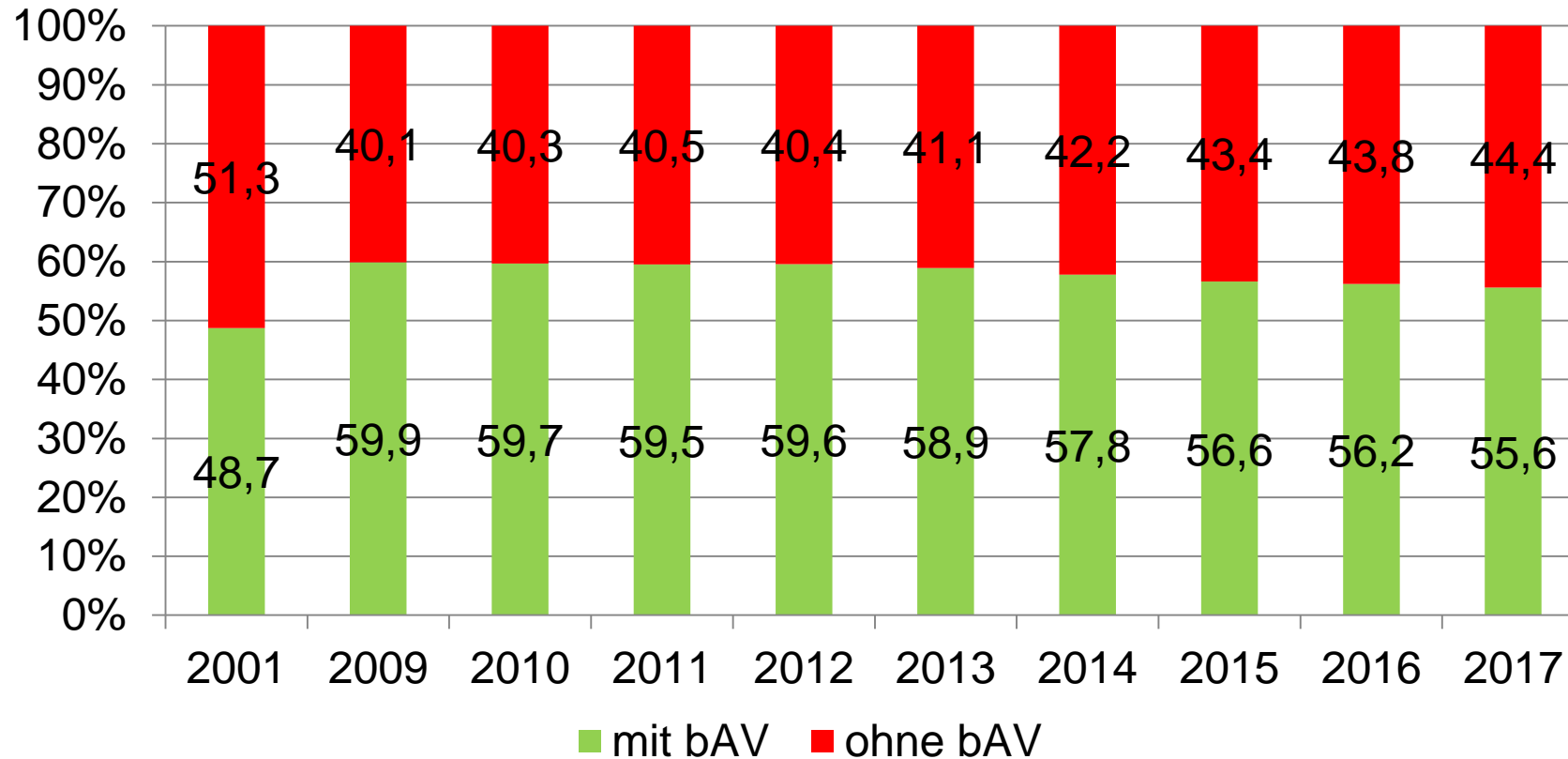


© Bundesministerium für Arbeit und Soziales

Zusammensetzung der Bruttohaushaltseinkommen der über 65-jährigen in %



Verbreitungsgrad der betrieblichen Altersversorgung in Prozent der sozialversicherungspflichtig Beschäftigten



Quelle: BMAS – Ergebnisse der
Trägerbefragung – Stand: Januar 2019.

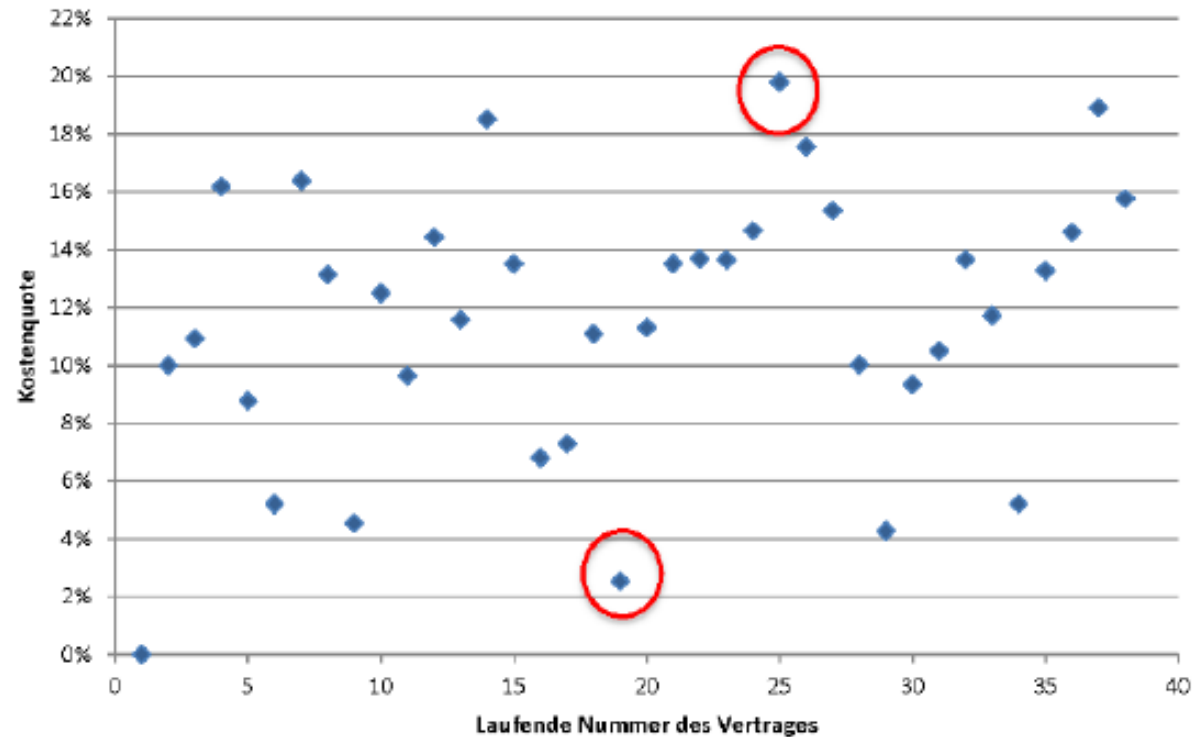
Kosten der schwedischen Prämienrente

in Prozent des verwalteten Vermögens

	2010	2011	2012	2013	2014	2015	2016	2017	2018
Managementgebühr	0,32	0,30	0,32	0,31	0,28	0,25	0,23	0,22	0,20
Transaktionskosten	0,19	0,17	0,15	0,10	0,05	0,05	0,05	0,05	0,05
Gesamtkosten	0,51	0,47	0,47	0,41	0,33	0,30	0,28	0,27	0,25

Hemmnisse bei der Verbreitung Markttransparenz und hohe Kosten

Kostenquoten 36 klassischer Riester- und Rentenversicherungen



Anmerkung: Die Berechnungen beziehen sich auf das Szenario „Standard“ und eine Verzinsung von 1,75% p.a. Die laufende Nummer 1 stellt beispielhaft den Nullkostenvertrag dar, die laufende Nummer 2 den Vertrag mit einer Kostenquote von 10%.

Quelle: DIW, Gasche et al. (2013)